

磁気式水処理装置

エコビーム XL

導入をご検討のお客様へ

【射出成型機 編】



興研株式会社



磁気式水処理装置 **エコビームXL**



このたびは、エコビームXLをご検討いただき、誠にありがとうございます。
射出成型機への設置をご検討のお客様に、エコビーム XL の導入メリットや導入までの流れ、効果の一例をご案内致します。

1. 射出成型機への導入メリット 実際にエコビーム XL を導入頂いたお客様からの声です。

- 水処理薬品の使用量を削減できた。
 - 設備の熱交換効率が回復し、ポンプの過負荷によるエネルギーコストが削減できた。
 - スケールや赤水の解消で、設備のメンテナンス費用が削減できた。
 - 冷却ジャケット内の清掃やメンテナンス行為による機器の劣化が減少した。
 - スケールの除去により、設備の熱交換効率が安定化。オーバーヒートによる高圧カットが減少した結果、成型機の稼働効率が安定し、製造原価の変動が解消した。
- [大丸化工(福島)様、中沢金型鍛工所(新潟)様、福島プラスチック(福島)様、双伸工業(岩手)様、他多数のお客様よりお声を頂きました(弊社の取材による)。]

2. 導入までの流れ エコビーム XL のご提案から導入までの基本的な流れです。



① 訪問

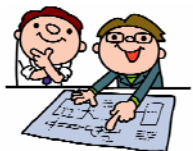
弊社営業マン、又は地区代理店がエコビーム XL についてご説明に伺います。
なんなりとご質問ください。



② 概要調査

より良いご提案をさせて頂くために、以下の情報の提供をお願いしています。

- 水系図(簡単なポンチ絵でも可)
- 現状の水系の問題点(スケール対策、薬剤コストの削減など)
- 使用水の種類(工業用水、市水、地下水など)
- 現在行っている対応策
- 現在行っている対応策のコスト(薬剤コスト、メンテナンスコストなど)



③ ご提案

設備の内容や稼働状況、水系の問題点を考慮したうえで、エコビーム XL の効果を最も発揮できる導入方法をご提案致します。

④ オプション(試用設置:3ヶ月間無償)

導入のために判断材料が必要な場合は、オプションとしてエコビーム XL を試用設置することが可能です。設置に要する時間は20分程度^(※1)です。配管の切断や水系停止などの大掛かりな工事は必要ありません^{※2}。

※1 設置対象の状況により前後することがあります。

※2 効果の検証方法によっては、水系を停止して、設備を開放したり、フィルターを設置するなどの作業を要します。また、その際の作業と費用の負担につきましてはお客様にお願いしております。





主な比較・検証方法

- 視覚検証 : エコビーム XL の設置前後の設備や配管の状態を比較して、エコビーム XL の効果を評価します。
- 水質分析 : 一定期間ごとに採取したサンプル水を分析し、エコビーム XL の効果を評価します (有償)。
- 非破壊検査 : 非破壊検査機を用い、配管内のスケールの堆積状態を計測して、エコビーム XL の効果を評価します (有償)。



検証の結果報告

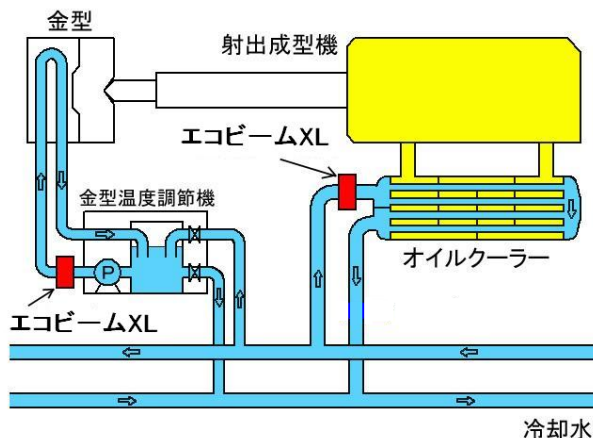
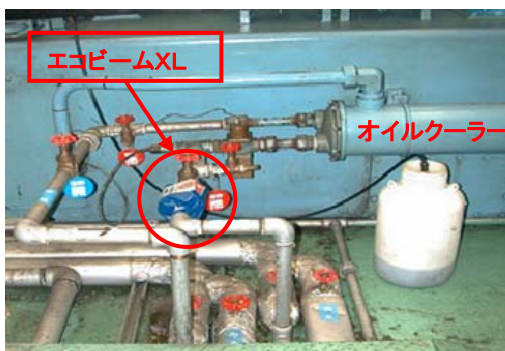
検証終了後、エコビーム XL の効果の検証結果を報告書として提出致します。



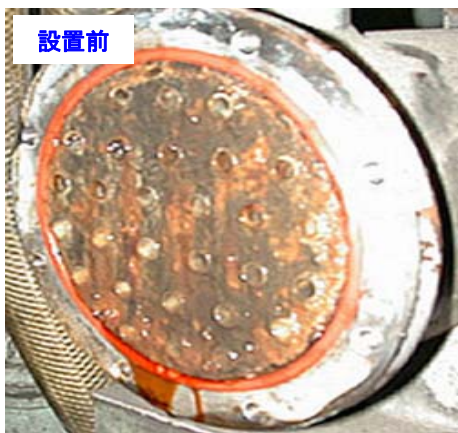
⑤ ご購入です

3. 射出成型機への設置事例 射出成型機に付帯するオイルクーラーに堆積したスケール類の

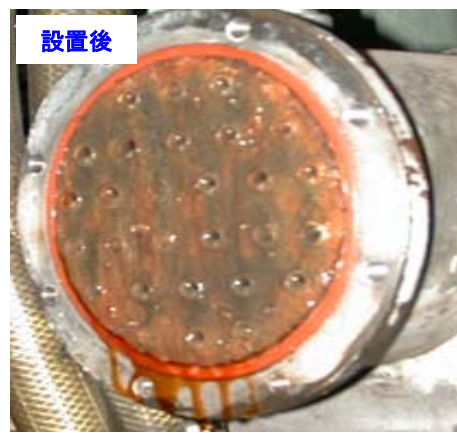
除去を目的とした事例です。



(1) オイルクーラーの管板表面に堆積したスケール量の比較



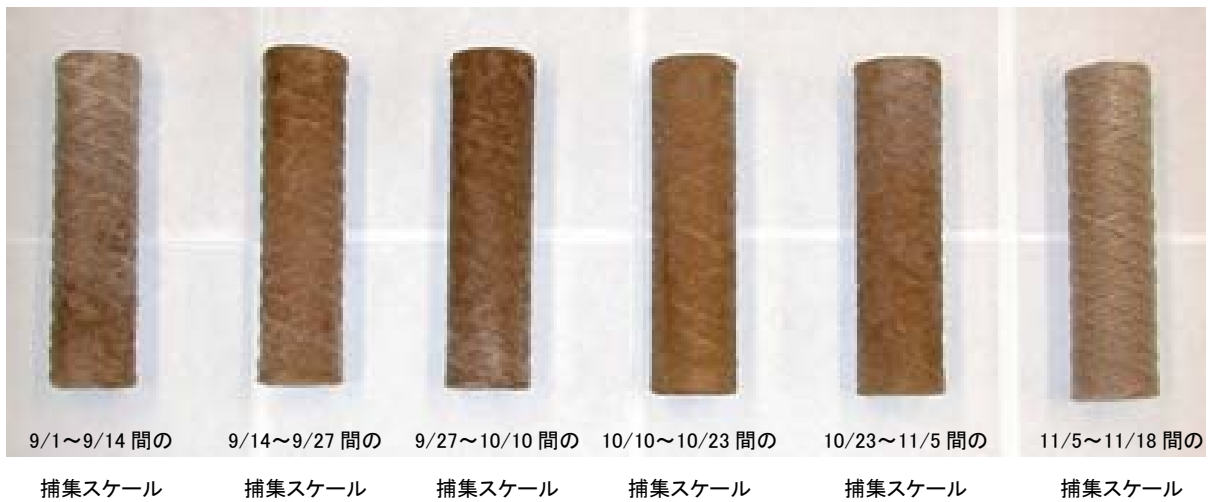
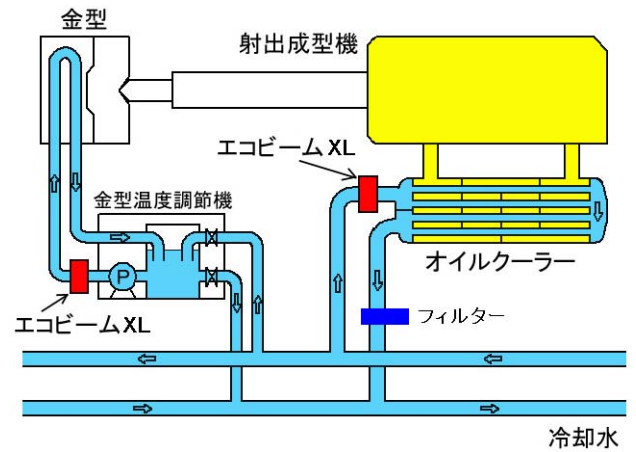
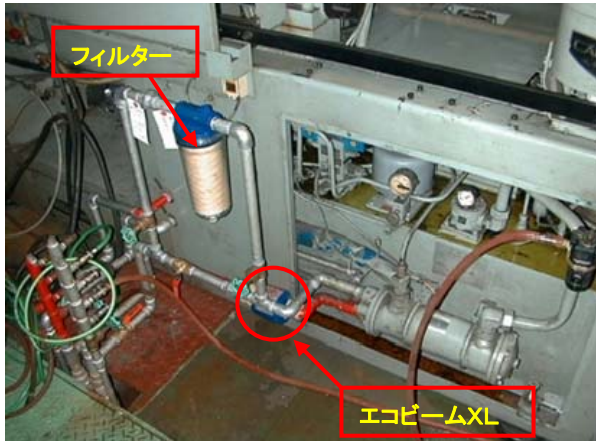
エコビームXL設置前の写真



エコビームXL設置数ヶ月後の写真

エコビームXLの設置前には白濁色のスケールの堆積が見られましたが、エコビーム設置数ヶ月後には、全体的にスケールが除去されていることが確認できます。

(2) フィルターに捕集されたスケール量の変化比較



上記のフィルターは 9/1にエコビームXLを設置開始し、2週間毎に交換回収されたものを時系列順に並べたものです。エコビームXLの効果で剥離脱落したスケールの捕集量により、フィルターの濃淡が変化します。上記の場合、左から3本目のフィルターをピークにスケール類の捕集量が減少しており、エコビームXLの効果によって水系内に堆積したスケールが減少していることが確認されました。

(本事例に記載された効果は一例であり、また実際の実験によるものです。但し、設備に使用される水や設備の諸条件等により、効果の程度やそれにかかる時間に差が生じます。全ての設備において同程度の効果を保証するものではありません。)